

# CASAS & GENTE

LA REVISTA SUPPLEMENTAL DE LAS COVAS BELGAS

NOV. 2006 No. 200

Fusión

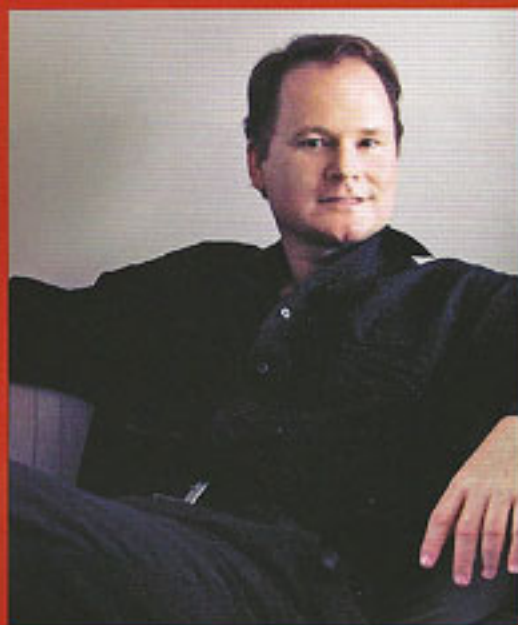
Tory Burch

Adele

Muriel Brandolini

Jumex





# Matthew Patrick

## SMYTH

El color de Matthew Smyth es definitivamente el rojo, aunque su estilo siempre se adapta a su humor y al de sus clientes. Matthew, originario del estado de Nueva York, creció pensando que iba a ser fotógrafo, hasta que se dio cuenta de que el equipo fotográfico era una gran inversión y que el trabajo no era tan seguro. Su papá murió cuando él tenía 17 años y Matthew descubrió que su carrera iba a ser de Interiorista. Su vida entre Nueva York, París y Connecticut le permite tener una visión más amplia del mundo de la decoración.

*ENTRE  
NUEVA  
YORK Y  
PARÍS*

Por Andrea del Corral

Fotos: John Gruen







Arriba: Matthew colocó en la sala dos biombo de tres paneles en las esquinas para esconder un bar. Los muros rojo profundo, fueron pintados por Natasha Bergreen para dar más textura. Página opuesta: arriba: Matthew Patrick Smyth. Abajo: Matthew Smyth construyó esta sala, alrededor del tríptico, con un sofá de tonos oscuros y cojines y tapete con impresos florales, que retoman el mismo tema que el tríptico, para esta casa de Connecticut.





Diferentes atmósferas para diferentes contextos. Matthew nota que la función de un hogar ha cambiado mucho en los últimos tiempos y que la gente cambia más fácilmente de casa hoy que hace algunos años. No hay tanta liga emocional como en el pasado. El mundo es mucho más rápido hoy y hay mucha más gente joven con dinero que antes. En su Showroom de Kips Bay, Matthew cambia de atmósfera del piso al techo, como si fuera una realización para un cliente. Los estilos se conjugan, reflejando los diferentes proyectos que ha realizado en el transcurso de los últimos veinte años, ya sea una casa en San Francisco o un proyecto en Londres. No le importa mucho la moda, que hoy en día parecen ser los años 40's, años muy prolíferos aunque el mundo estuvo en una guerra mundial durante cinco años. Si coloca algunos de estos muebles en sus decoraciones, no sobreesa esta época como otros diseñadores. En su departamento de Nueva York, Matthew Smyth colocó en la sala dos biombos de tres



**Arriba:** un recibidor con una mesa central y dos pufs y un tapete de colores otoñales, contrastan con el azul frío de los muros. Matthew eligió una cornisa y chambrines blancos para dejar entrar a la luz. Al fondo podemos apreciar un gran piano. **Página opuesta:** un gran espejo agranda la pequeña habitación, con su diseño original de ventanitas. Sillones de inspiración Napoleón III con una mesa Regency con patas de león.

Matthew Smyth tiene un estilo tradicional que siempre integra el pasado y el futuro en su realización.





Foto: Peter Margarelli

Matthew Smyth diseñó un baldaquín redondo sobre una cama de campo, tonos claros para el exterior del baldaquín y más profundos para el interior, para justamente dar más profundidad.



Abajo a la izquierda: un comedor de los años 40's con un espejo central y un candel que Matthew Smyth colocó más bajo, para aumentar la intimidad. Los sillones están cubiertos de piel para una atmósfera más masculina. Abajo a la derecha: un tapete estilo Aubusson inspira la paleta de color de esta habitación, de un estilo muy francés. Página opuesta: arriba: un ambiente Napoleón III muy "Age of innocence" con su elegante sofá, bajo de un papel tapiz con motivos de flores.



panoles en las esquinas para esconder un bar. Los muros rojo profundo, fueron pintados por Natasha Bergreen para dar más textura. Los pisos tienen mucha importancia para el decorador y muchas veces prefieren tapetes a alfombras, para dejar ver un parquet. Se interesa mucho en las proporciones de los muebles entre ellos, recomienda verificar la altura de esos cuando uno los diseña o los coloca. Le encanta el uso de los espejos, cuando sus reflejos son llamativos. El espejo es como una invitación a la habitación. Entre una ciudad del futuro, Nueva York, donde la creatividad arquitectónica no hace duda, es evidente, y una ciudad como París, celosa de su pasado, Matthew Smyth está como un pez en el agua. Quizá porque su estilo tradicional siempre integra el pasado y el futuro en su realización. Matthew Smyth, que acabó un proyecto de apartamento en Nueva York, continúa sus proyectos, principalmente de residencias, entre la costa Este y Oeste de Estados Unidos. Uno puede ver las realizaciones de Matthew Smyth en su reciente libro "Living Traditions" editado por Monacelli Press. (X)