



# СГУЩАТЬ КРАСКИ

НЬЮ-ЙОРК

Декоратор Мэтью Патрик Смит встретил заказчика, который больше всего на свете боится скучных цветов.

ТЕКСТ: МАЙЕР РУС ФОТОГРАФ: ФРАНСУА ДИШИНЬЕ

Входной холл. Стол, дизайнер Эмиль-Жак Рульманн. На столе — антикварная ваза. Марокканские светильники из нью-йоркского антикварного магазина.

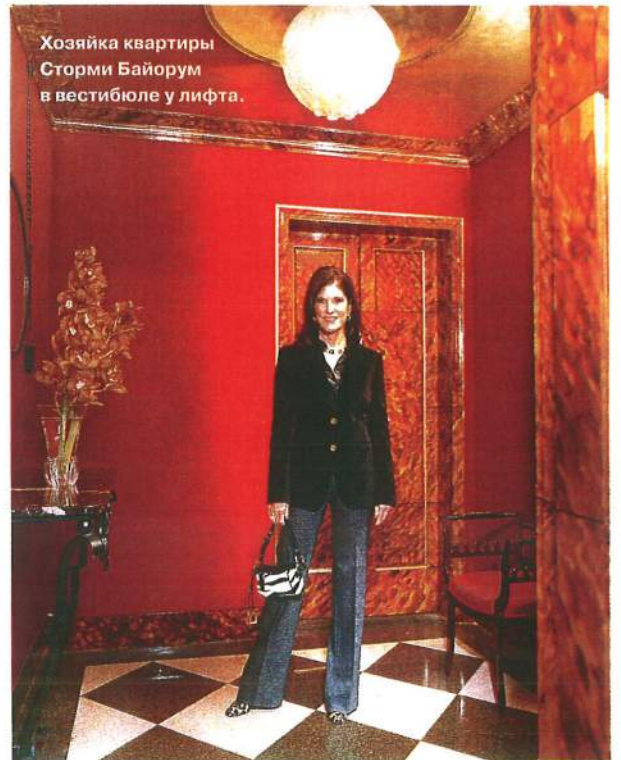


С хозяйкой этой манхэттенской квартиры, банкиршей Сторми Байорум, у декоратора Мэтью Патрика Смита сложились не просто доверительные отношения — она шутливо называет его своим учеником. “Поверьте, это уникальный человек! — смеется Смит. — Я повидал разных заказчиков, но с таким страстным интересом ко всему, что связано с цветом, я, честно говоря, сталкиваюсь впервые. И кстати, она абсолютно уверена, что до нашей встречи я и понятия не имел о возможностях цвета!”

Вспоминая работу над проектом, дизайнер готов признать, что клиентка была в чем-то права. Квартира превратилась для Смита в эксперимент, ведь раньше он никогда бы не позволил себе столь раскованных колористических игр. В вестибюле у лифта стену обтянули красным шелком, а дверь в этой стене отделали под черепаховый панцирь. На втором этаже холодно-голубые пространства сменяются ярко-коралловыми. Стены одной из столовых переливаются золотыми и серебряными листьями, а обои в гостиной светятся бирюзой.

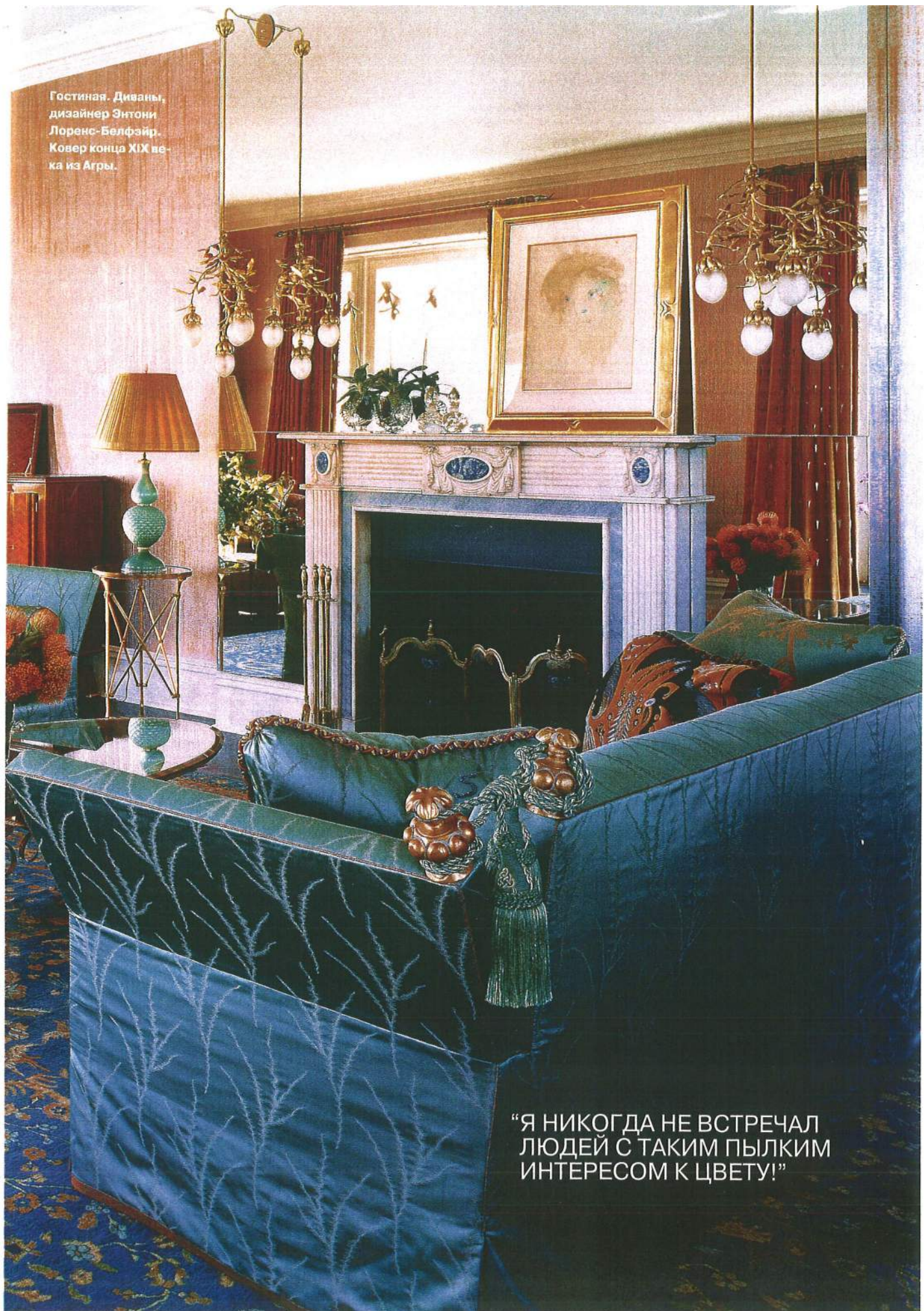
Выбором мебели харизматичная Сторми также решила заняться сама. “Все эти сногшибательные вещи находила она, я лишь заставлял их “работать”, — говорит Смит. >

Хозяйка квартиры Сторми Байорум в вестибюле у лифта.





Гостиная. Диваны,  
дизайнер Энтони  
Лоренс-Белфэйр.  
Ковер конца XIX ве-  
ка из Агры.



“Я НИКОГДА НЕ ВСТРЕЧАЛ  
ЛЮДЕЙ С ТАКИМ ПЫЛКИМ  
ИНТЕРЕСОМ К ЦВЕТУ!”

Гардеробная комната  
сделана в стиле класси-  
ческого голливудского  
гламура, с зеркальной  
мебелью и торшером  
1940-х годов.





Комната для завтраков. Портрет Джеймса Дина художника Роберта Сильверса. Стол и стулья дизайна Джеймса Монты, 1940-е.



Столовая. На полу китайский ковер в стиле ар деко, 1920. Стол и стулья из красного дерева, дизайнеры Жюль-Эмиль Лолё и Андре Мар. Буфет дизайна Жюль-Эмиль Лолё, 1940.

## ХОЗЯЙКЕ БЕЗРАЗЛИЧНО, КАК ВЫГЛЯДИТ ЕЕ ДОМ ПРИ СОЛНЕЧНОМ СВЕТЕ.

> Красно-шелковый вестибюль освещает люстра Рене Лалика. Сразу за порогом квартиры, во входном холле, собраны марокканские лампы середины прошлого века, турецкие цветочные горшки, стол Эмиль-Жака Рульманна и современная абстрактная живопись Эрика Фримана. В гостиной смогли ужиться стулья Fornasetti, голубые шелковые диваны дизайнера Энтони Лоренс-Белфэйра и ковер XIX века из Агры, а справа и слева от строгого классического камина, как две серьги, висят два австрийских светильника мастеров Сецессиона. Стилевыми парадоксами блещет даже кухня, где над respectable столовым гарнитуром 1940-х годов дизайнера Джеймса Монты иронизируют ультрасовременные итальянские шкафчики, покрытые голубоватым перламутровым лаком.

Еще одной «находкой» хозяйки стали многочисленные зеркала, глянцевые и полированные поверхности. Все гардеробной, например, даже мебель зеркальная. Мудро смирившийся с участью ученика декоратор Мэтью Патрик Смит дипломатично поясняет: «Сторми не волновало, как будет выглядеть интерьер при свете солнца – днем хозяйку тут не застать. Чтобы оценить эту квартиру, приходите сюда ночью!» ■



Библиотека. Кресла в стиле ар деко, дизайнер Энтони Лоренс-Белфэйр.